

LENKUNGEXPLOSIONSZEICHNUNG

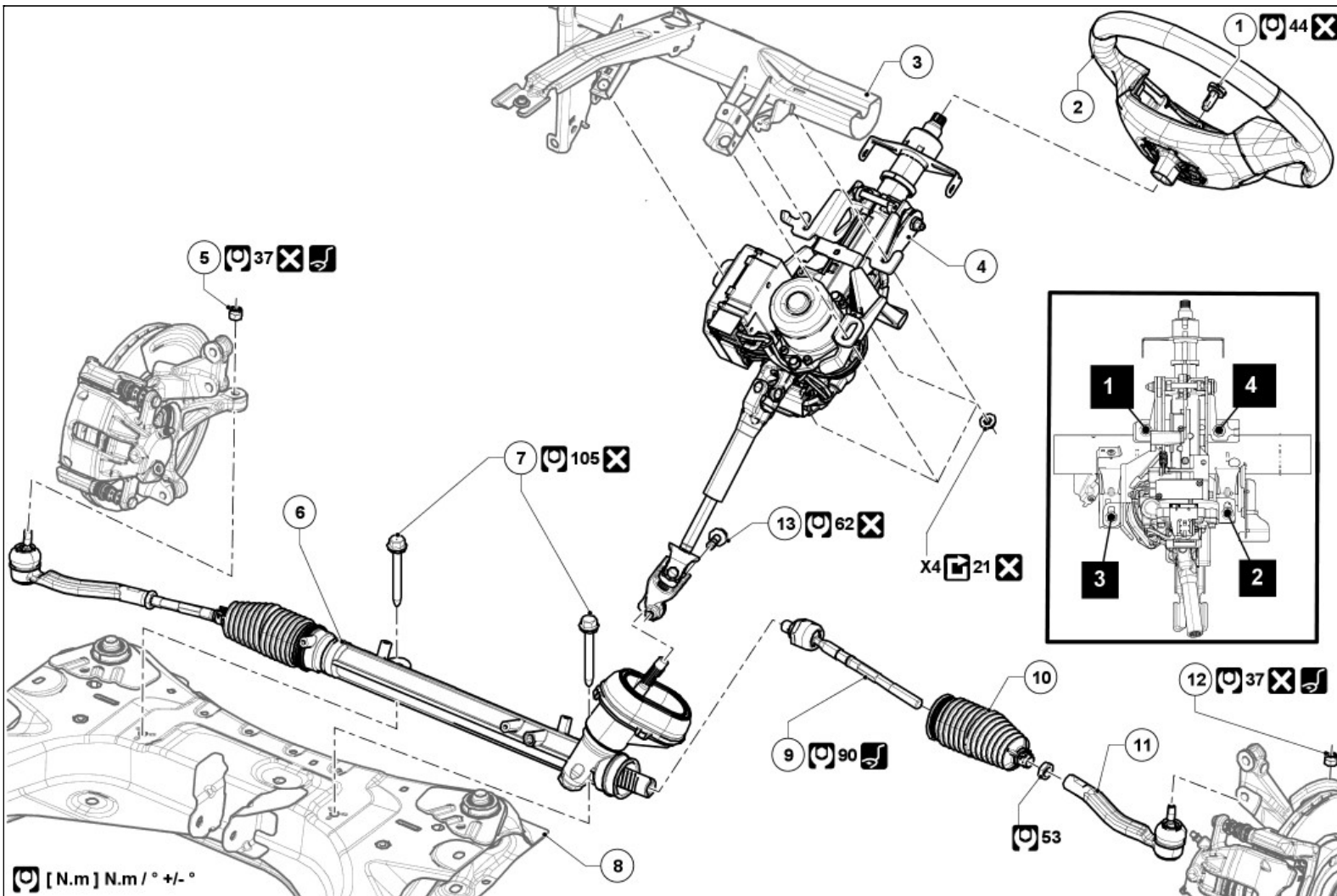


Notiz: Eine bzw. mehrere Warnungen sind bei dieser Methode vorhanden



WARNUNG

- Um jegliches Risiko einer Beschädigung der Systeme zu vermeiden, vor allen Instandsetzungsarbeiten die Sicherheits- und Sauberkeitshinweise sowie die fachspezifischen Empfehlungen beachten:
- (siehe 36A, Lenkung, Lenkung: Vorsichtsmaßnahmen bei der Instandsetzung).
 - Fahrzeug: Vorsichtsmaßnahmen bei der Instandsetzung.



Illustrationsschlüssel: Beschreibung .

Bei Befestigungen mit keinen angegebenen Anzugsdrehmomenten, siehe die Tabelle der Standarddrehmomente [Anzugsdrehmomente: Allgemeines](#) .

Markierungen	Bezeichnungen	Informationen
1	Lenkradschraube	
2	Lenkrad	
3	Armaturenblettquerträger	
4	Lenksäule	(siehe 36A, Lenkung, Lenksäule: Ausbau - Einbau)
5	Mutter des Spurstangen-Kugelbolzens	(Tav. 476)
6	Lenkgetriebe	
7	Bolzen des Lenkgetriebes	
8	Tragrahmen der Vorderachse	(siehe Vorderachstragrahmen: Ausbau - Einbau)
9	Gestänge mit Axial-Kugelgelenk	(Dir. 1305-01) (Dir. 1741)
10	Lenkgetriebemanschette	(siehe Lenkgetriebemanschette: Ausbau - Einbau)
11	Spurstange	(siehe Spurstange: Ausbau - Einbau)
12	Mutter des Spurstangen-Kugelbolzens	(Tav. 476)
13	Schraube des Lenksäulengelenks	



Repair-13x04-02x50-1-5-1.xml



XSL Version : 3.02 du 22/07/11