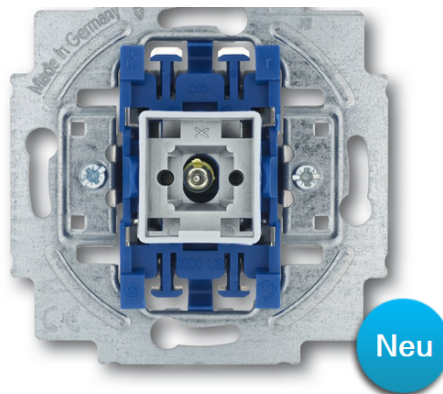


Diesen Artikel in meine Stückliste /
Ausschreibung einfügen



Wippkontrollschalter-Einsatz Aus- und Wechselschaltung mit N-Klemme

Einsätze für UP-Schalterprogramme

Mit Glimmlampe.

Nennspannung: 250 V~

Nennstrom: 16 AX

Mit 1 mA starker Glimmlampe.

Nur in Verbindung mit handelsüblichen UP-Gerätedosen nach DIN 49073, Teil 1, montieren oder Busch-Jaeger Art.-Nr. 3040 UP-Dose Mauerwerk, 3050 UP-Dose Hohlwand oder 3060 UP-Dose Beton)

Beleuchtbar durch Einsetzen der Lampe 8360, 8362, 8363, 8365, 8366 und 8367 und LED-Einsätze.

Artikel-Nr.: [2400/6 USK](#)

Bestell-Nr.: [2CKA001022A0660](#)

EA-Nr.: [4011395223734](#)

Preisgruppe: [01](#)

Preis: [26,65 EUR zzgl. MwSt.](#)

Infoblatt: [Download PDF](#)