

AUFLADEN VON ELEKTROFAHRZEUGEN (NORMALES LADEGERÄT)

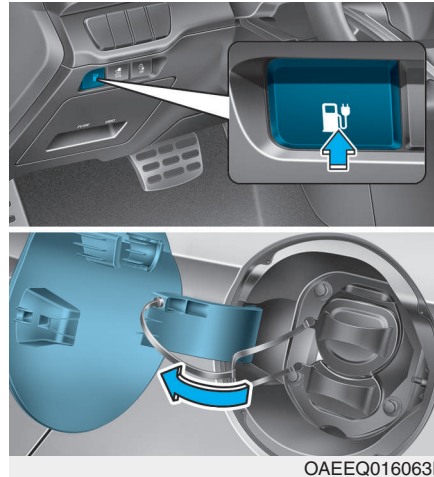
Normalladung

■ Normales Ladegerät



Das tatsächliche Aussehen des Ladegeräts und die Lademethode kann je nach Ladegeräthersteller variieren.

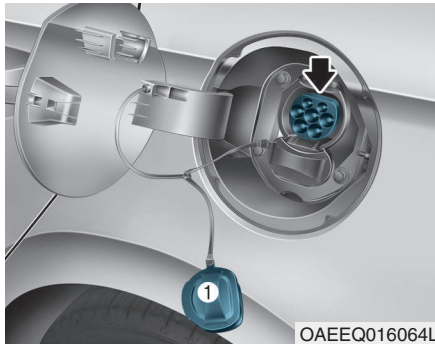
Anschluss des normalen Ladegeräts



1. Treten Sie das Bremspedal und ziehen Sie die Feststellbremse an.

2. Schalten Sie alle Verbraucher aus, wählen Sie Getriebestufe P (Parken) und schalten Sie das Fahrzeug aus. Wird der Aufladevorgang gestartet, wenn nicht Getriebestufe P (Parken) gewählt ist, wird der Ladevorgang erst gestartet, wenn das Getriebe auf Position P (Parken) gestellt worden ist.
3. Drücken Sie auf den Ladeklappen-Öffnungsschalter (OPEN), um die Ladeklappe zu öffnen. Der Ladeklappen-Öffnungsschalter kann nur bei ausgeschaltetem Fahrzeug betätigt werden.
4. Wenn Sie die Ladeklappe nicht öffnen können, weil sie im Winter eingefroren ist:
 - 1) Entfernen Sie das Eis im Bereich der Ladeklappe.
 - 2) Ziehen Sie am Notfallseilzug, um die Ladeklappe zu öffnen. (Wenn die Ladeklappe sich nicht öffnen lässt, siehe unter "Entriegeln der Ladeklappe im Notfall".)

AUFLADEN VON ELEKTROFAHRZEUGEN (NORMALES LADEGERÄT) (FORTS.)



5. Entfernen Sie die Abdeckung (1) des Ladeanschlusses.
6. Überprüfen Sie den Ladestecker und den Anschluss auf Ansammlung von Staub.



7. Schließen Sie den Ladestecker an den Ladeanschluss an. Drücken Sie auf den Stecker, bis Sie ein Klickgeräusch hören. Wenn der Ladestecker und die Ladeklemme nicht korrekt angeschlossen sind, besteht die Gefahr eines Brandes.

Informationen

AUTO/LOCK-Modus des Ladesteckers

Je nach gewähltem Modus ist der Ladestecker für eine bestimmte Zeit im Anschluss verriegelt.

- **LOCK-Modus:** Der Stecker wird verriegelt, wenn der Ladestecker in den Anschluss am Fahrzeug gesteckt wird.
- **AUTO-Modus:** Der Ladestecker wird verriegelt, wenn der Ladevorgang startet.

Weitere Informationen finden Sie unter "AUTO/LOCK-Modus des Ladesteckers" in diesem Kapitel.

■ Normales Ladegerät



OLFP0Q5007K

8. Schließen Sie den Ladestationsstecker an eine Steckdose in einer normalen Ladestation an, um den Ladevorgang zu starten.



OAEEQ016032

9. Kontrollieren Sie, ob die Ladekontrollleuchte der Hochspannungsbatterie im Kombiinstrument aufleuchtet. Es findet kein Ladevorgang statt, wenn die Ladekontrollleuchte nicht leuchtet.

Stellen Sie sicher, dass die beiden Stecker des Ladekabels korrekt angeschlossen sind.

i Informationen

- Auch wenn das Aufladen möglich ist, wenn der POWER-Knopf in Stellung ON/START steht, sollten Sie aus Sicherheitsgründen erst mit dem Ladevorgang beginnen, wenn der Power-Knopf in Stellung OFF steht und Getriebestufe P (Parken) gewählt ist. Nach dem Start des Ladevorgangs können Sie elektrische Verbraucher wie z.B. das Radio einschalten, indem Sie die Power-Taste auf Stellung ACC oder ON drücken.
- Wenn der normalen Aufladung kann jedoch der Radioempfang beeinträchtigt sein.
- Während der Aufladung kann nicht von P (Parken) in eine andere Getriebestufe geschaltet werden.