

MIA Electric PowerBox V2 Bedienungsanleitung

Made by Kenneth Nilsen
E-mail: kennethnilsen69@me.com
Made in Norway



Was ist die Powerbox, und wie funktioniert Sie?

Die Powerbox ist ein Tool mit dem Sie die Möglichkeit haben, die MIA Ihren individuellen Fahrgewohnheiten besser anzupassen. Mit der PowerBox verbessert sich die Beschleunigung der MIA von 0 to 80 km/h um 8 Sekunden. Gasannahme und Startwilligkeit wurden ebenfalls verbessert.

Die Tuningbox ist mit einem Display versehen welche einige Daten in Echtzeit anzeigt. Die BOX wird mit zwei Fernbedienungen geliefert.

Durch den verbesserten Drehmomentenablauf und die Möglichkeit die Rekuperation zu Verstellen oder Ausschalten haben Sie die Möglichkeit je nach Verkehrsbedingungen an Reichweite zugewinnen, sprich wirtschaftlicher zu fahren. Der aktuelle Stromverbrauch oder der Stromgewinn durch Rekuperation ist immer auf dem Display abzulesen.

Welche Funktionen hat es?

1. Auf dem Display werden Drehzahl, Motorentemperatur, Amperre (Laden und Entladen), Nm, Rekuperation in % und Rekuperation EIN oder AUS angezeigt.
2. Sie haben die Möglichkeit die Rekuperation zwischen 0.1% bis zu 20% mit den Tasten "A" und "B" auch während der fahrt zu verändern.
3. Der Wagen kann jeder Zeit auf Original zurückgeflasht werden.
4. Nach dem Tunen wird aus der Normalen Fahrstufe der MIA, die Tuning Fahrstufe, und aus der "ECO" fahrstufe die Serienmässig "Normale" Fahrstufe.

Viele weitere Features kommen später. ☺

Die Fernbedienungen

Die BOX wird mit zwei Fernbedienungen geliefert. Die Fernbedienung mit dem Riegel ist die originale Fernbedienung der BOX. Das andere ist ein universell programmierbares, welches vor der Inbetriebnahme mit Funktionen angelernt werden muss. (Das Machen wir für Sie). Beide Fernbedienungen haben 4 Tasten A, B, C und D. Welche Sie haben möchten ist Ihnen überlassen.

Die Funktionen der Tasten:

Taste A hat 2 Funktionen:

1. Kurzes Drücken erhöht die Rekuperation um 0.1%.
2. Langes Drücken erhöht die Rekuperation schneller.

Taste B hat 2 Funktionen:

1. Kurzes Drücken reduziert die Rekuperation um 0.1%.
2. Langes Drücken reduziert die Rekuperation schneller.

Taste C hat eine Funktion:

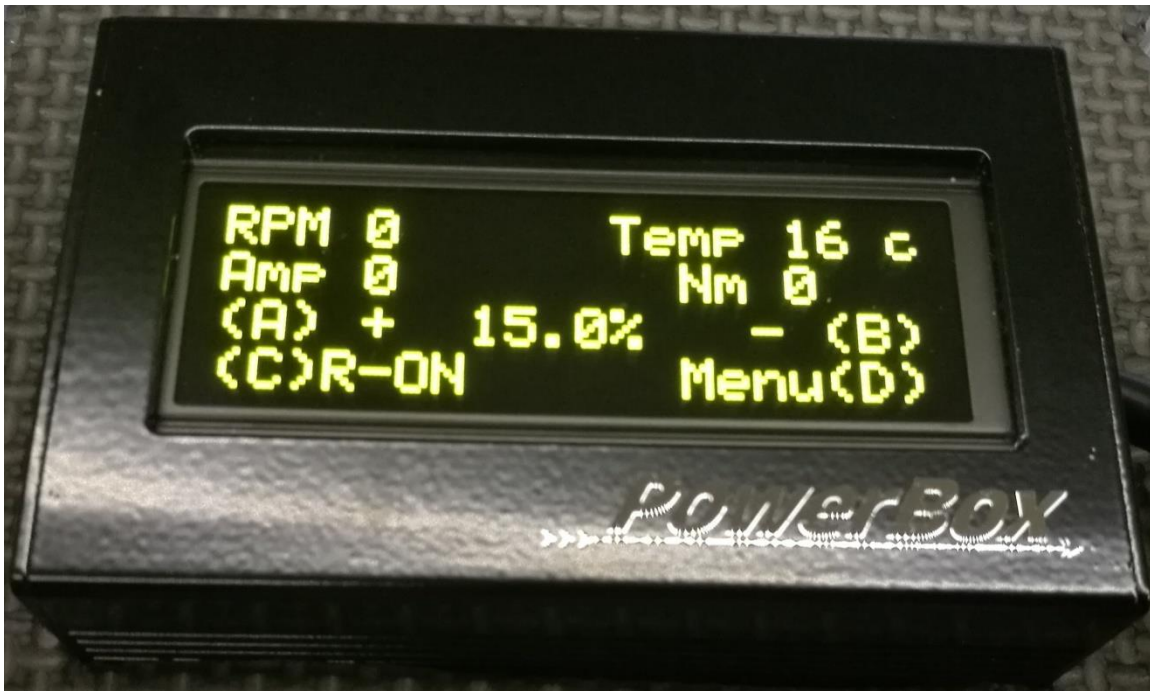
1. Kurzes drücken = Rekuperation AUS oder EIN

Taste D = Menü.

Innerhalb des Menüs funktioniert es als Zurück- und Exit Taste . Kurz drücken = zurück, lange drücken Menü verlassen.

Innerhalb des Menüs, entsprechen die Tasten der Belegungen A, B, C und D.

Display Haupt-Menü:



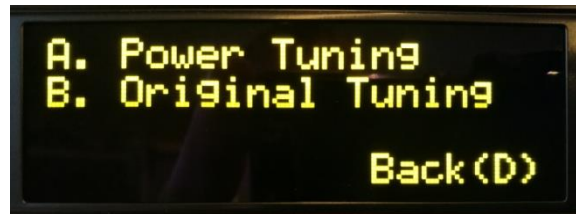
Tuning der MIA:

Drehen Sie den Zündschlüssel in Position eins. Danach stecken Sie den OBD2 Anschluss der BOX auf die OBD2-Diagnostikschnittstelle der MIA, rechts unter dem Lenkrad.

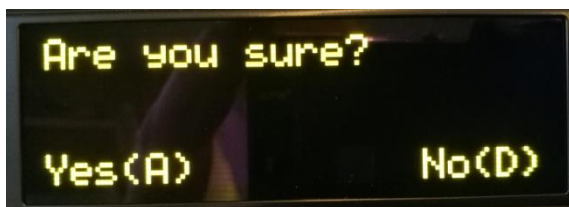
Sobald die Powerbox im Bereitschaftsmodus ist, drücken Sie die Taste (D) um ins Tuning-Menü zu gelangen.



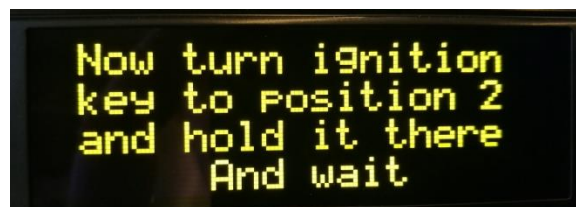
Drücken Sie die Taste (A), um in das Tuning-Menü zu gelangen.



Nun drücken Sie die Taste (A) für Power-Tuning



Wählen sie (A) Yes / Ja.





Drehen Sie den Zündschlüssel nun in Position zwei und warten Sie einige Sekunden.



Nun drücken Sie die Taste (C) während Sie den Zündschlüssel in Position 2 halten.



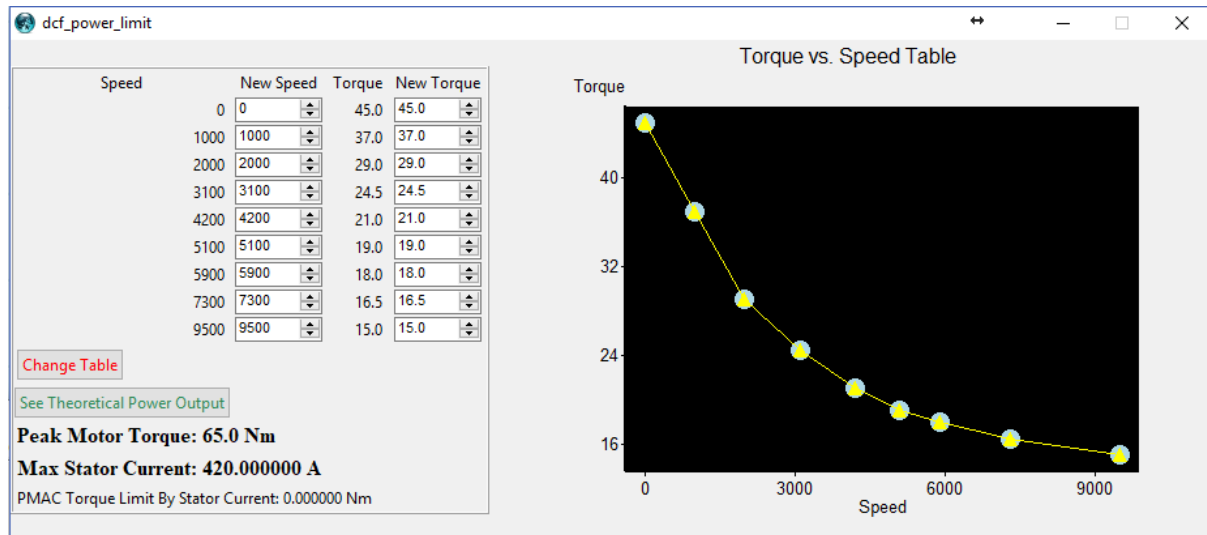
	Wichtig. Zündschlüssel während des ganzen Programmiervorgangs in Position zwei halten!
 <p>Halten Sie den Zündschlüssel weiter in Position zwei.</p>	 <p>Das Flashen ist nun fertig. Drehen Sie die Zündung ab und wieder an. Danach können Sie losfahren.</p>

Sollte die Powerbox immer angeschlossen sein?

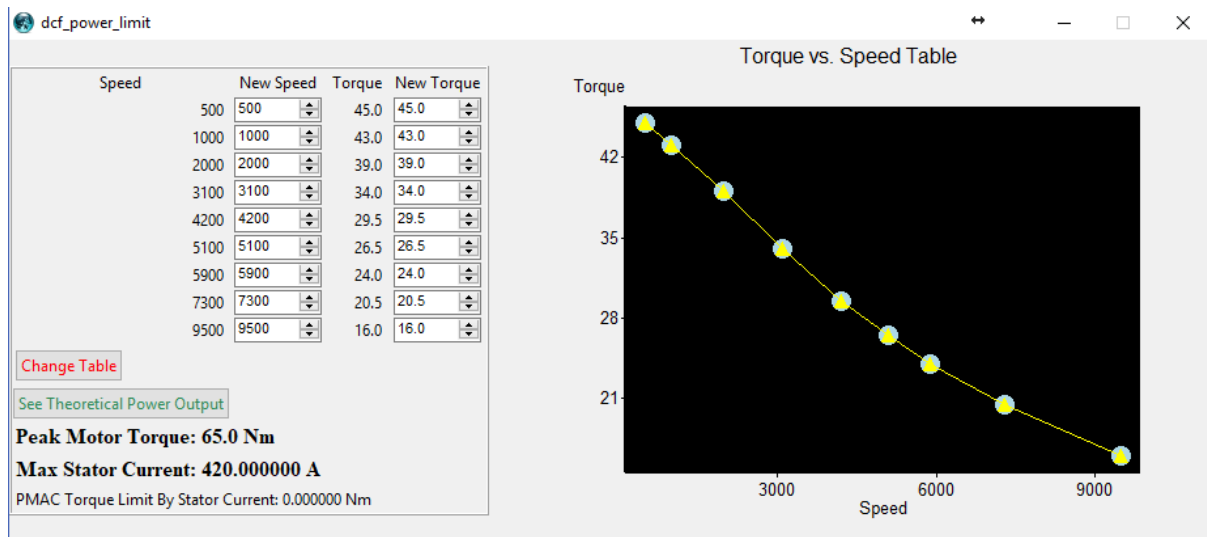
Grundsätzlich ja, da Sie auch Schutzfunktionen während der Fahrt liefert. Jedoch verbraucht die Powerbox im Standby-Modus 3.2 Amperre am Tag. Wenn Sie die MIA also für längere Zeit nicht nutzen, so sollten Sie den Stecker der BOX abziehen.

Original Powe-Map der MIA:

ECO PowerMap Profile:

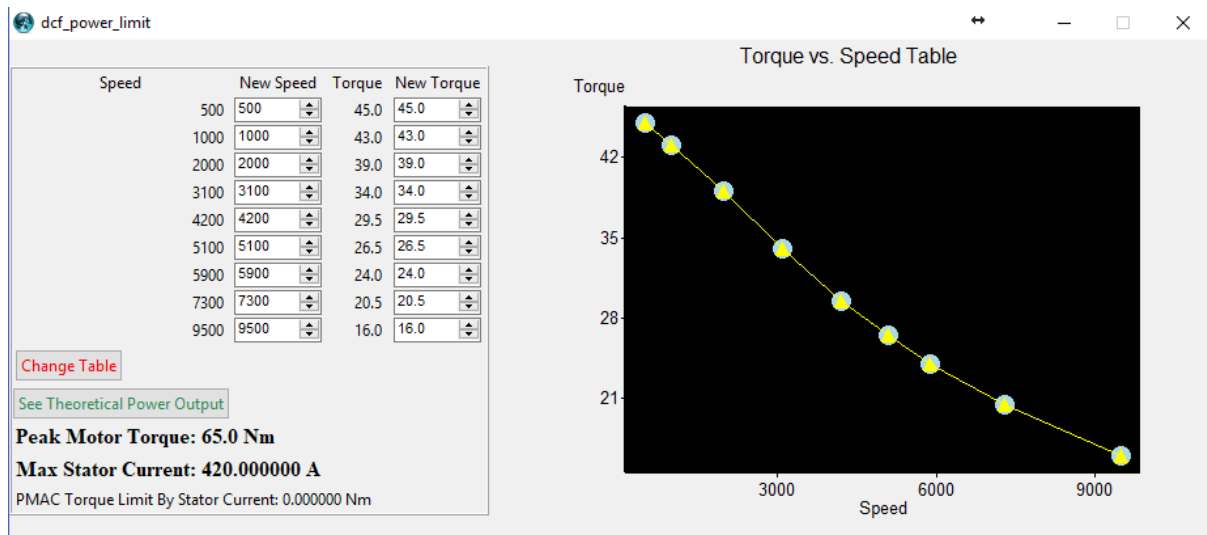


Normal Power-Map Profile:

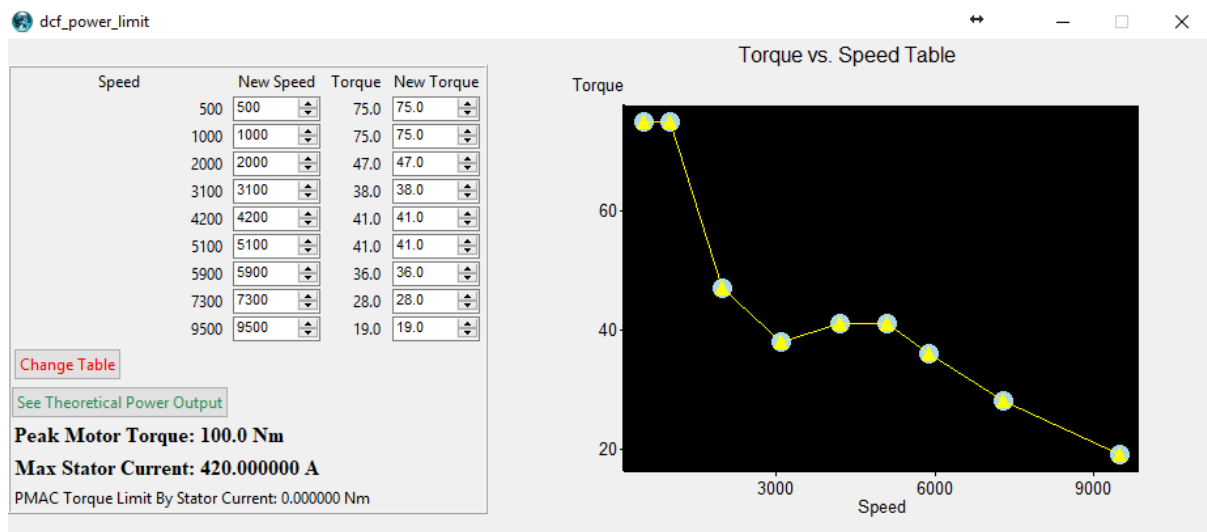


Das sind die Power-Maps nach dem Tunen mit der Powerbox:

ECO PowerMap Profile:



Tuning PowerMap Profile:



Zurückflashen auf Original:

Um die MIA in den Werkszustand zu versetzen gehen Sie, wie folgt vor:

1. Drücken Sie die Taste (D) um in das Menü zu gelangen und drücken Sie dann die Taste (A) für Tuning Menu.
2. Dann wählen Sie Original Tuning mit der Taste (B) aus.
3. Folgen Sie den Anweisungen auf dem Display.

Dyno Map:

Die Leistungssteigerung für die MIA wurde abgestimmt von ATC Chiptuning in Budapest, Ungarn.

Vielen Dank für die gute Zusammenarbeit. ☺

ATC Tuning Kft.

1103 - Budapest, Sibrik Miklós út 30/D

Tel: +36 30 500 48 46 - Fax: www.atc.hu - E-mail: info@atc.hu

VAMAG

TESTING TECHNIQUE

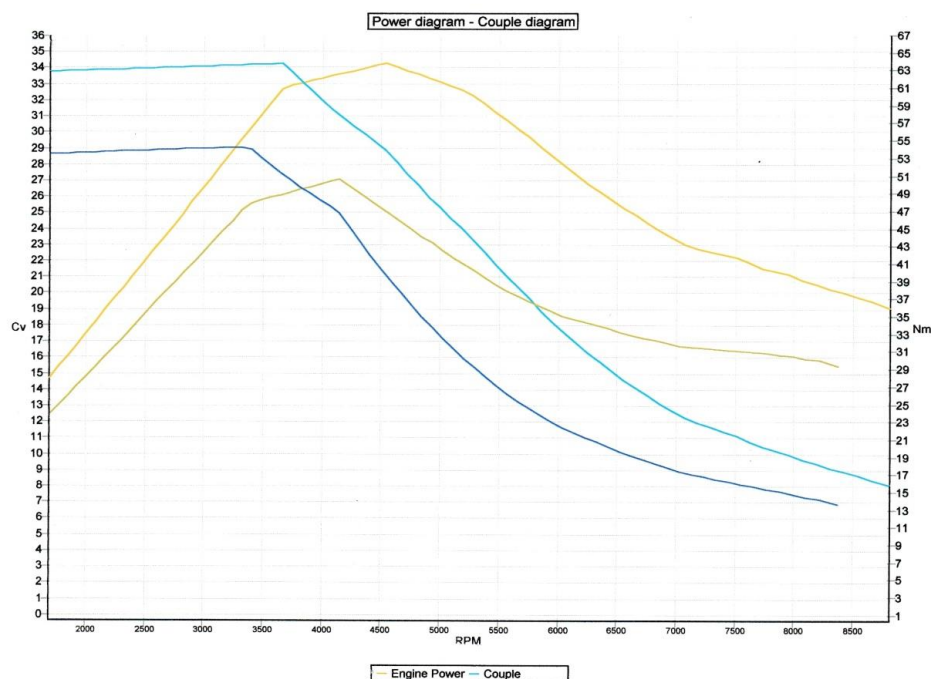
Plate #:

Builder: MIA

Type: ELECTRIC

Preparation: 10KW

Dyno Power Tester



Report Power Test

Engine Power:	25.5 kW (34.7 Cv) a 4542 RPM (55.8 Km/h)
Engine Power ref.:	20.2 kW (27.4 Cv) a 4147 RPM (50.9 Km/h)
Wheel Power:	22.0 kW (29.9 Cv)
Dissipate Power:	3.5 kW (4.7 Cv)
Rule Power:	26.5 kW (36.0 Cv)
	[DIN 70020 Rule]
Max Couple:	63.5 Nm a 3656 g/m (44.9 Km/h)
Max Couple ref.:	54.0 Nm a 3322 RPM (40.8 Km/h)
Max Speed:	8810 RPM (108.2 Km/h)
Max Speed ref.:	8374 RPM (102.9 Km/h)
Atmosphere Pressure:	979 mbar
Wheel Diameter:	554.0 mm
Final reduction:	8.5
Air Temperature:	22 °C
Transmission ratio:	1.0 : 1
Tire size:	165/45-16

Firmware update:

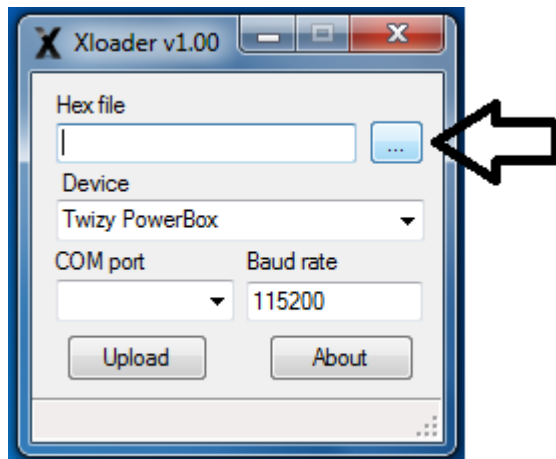
Um eine Firmware-Update an der BOX vornehmen zu können, müssen Sie einen USB driver [hier](#) runterladen.

Sie müssen auch die Xloader Software installieren, welche Sie [hier](#) runterladen können.

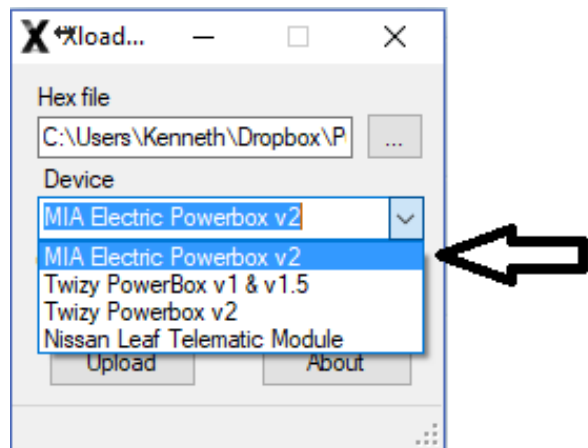
Nach dem Installieren sollte der Computer neugestartet werden.

Nun können Sie die Powerbox mit ihrem Computer mittels dem USB-Kabel verbinden. Der Computer vergibt dann automatisch der BOX einen COM-Port. Nachdem das durchgeführt wurde, starten Sie einfach die XL-Loader-Applikation.

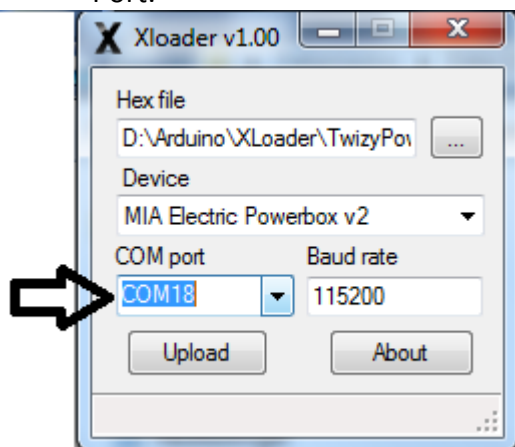
1. Wählen Sie die Firmware HEX-Datei aus.



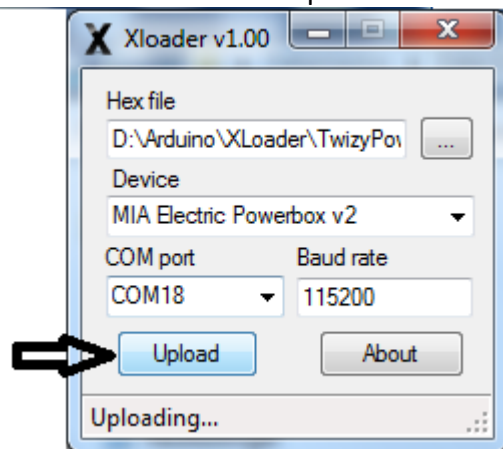
2. Wählen Sie Twizy Powerbox v2 im Device-Feld.



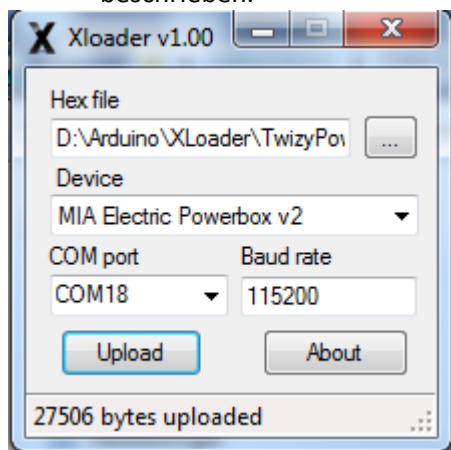
3. Wählen Sie den passenden COM-Port.



4. Klicken Sie auf "Upload".



5. Nach einigen Sekunden ist die Powerbox mit der Neuen Firmware beschrieben.



6. Powerbox einfach vom Computer trennen.

