



Innovation  
that excites

NISSAN  
**LEAF**

Zero Emission



[Inhalt](#) | [Aussendesign](#) | [Innendesign](#) | [Technologie & Leistung](#) | [Styling & Zubehör](#)

[Druck](#) | [Schließen](#)





## MENSCHEN AUF DER STRASSE: SCHLIESST EUCH AN!

60.000 vollelektrische NISSAN LEAFs sind bereits auf den Straßen dieser Welt unterwegs. Vertrauen auch Sie auf das meistverkaufte Elektroauto aller Zeiten. Einem in Europa gefertigten Auto, das die Grenzen zwischen digitalem und wirklichem Leben, zwischen Stadtkultur und Umwelt aufhebt. Damit bringt der NISSAN LEAF die Welt, in der wir leben, als Ganzes voran.

## DESIGN

|              |    |
|--------------|----|
| AUSSENDESIGN | 4  |
| INNENDESIGN  | 10 |

■ TECHNOLOGIE & LEISTUNG

|                                |    |
|--------------------------------|----|
| ARMATURENBRETT-<br>TECHNOLOGIE | 14 |
| NISSAN CARWINGS                | 16 |
| AUFLADEN                       | 18 |
| SICHERHEIT                     | 20 |

■ STYLING &  
ZUBEHÖR

|                |    |
|----------------|----|
| ZUBEHÖR        | 22 |
| FARBEN/POLSTER | 24 |
| WIE WIR DENKEN | 26 |



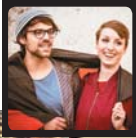
## INTELLIGENT UND DYNAMISCH FAHREN MIT DEM NISSAN LEAF.

Eine Welle positiver Energie und ein Fahrerlebnis, das begeistert. Entdecken Sie mit dem NISSAN LEAF, wie sich intelligentes und dynamisches Fahren anfühlt. Laden Sie ihn zu Hause oder unterwegs auf, bedienen Sie ihn mit Ihrem Smartphone, genießen Sie den kompromisslosen Komfort und die verblüffende Kraft eines wirklich bahnbrechenden Autos. Die Zukunft hat begonnen.





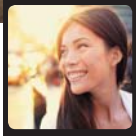
„Ich liebe den NISSAN LEAF, weil ich NOCH NIE ein Auto hatte, das SO GÜNSTIG im Unterhalt war.“



„Für mich war der Kauf des LEAF ein Experiment. Er sollte mein Zweitwagen werden. Inzwischen nutze ich ihn für 95 % ALLER FAHRTEN.“



„Carwings ist extrem cool. Morgens heize ich den Innenraum meines LEAF auf, während ich noch beim Frühstück sitze!“



## BITTE WEITERSAGEN

**UNGLAUBLICH**, was ohne Auspuff alles möglich ist. Der NISSAN LEAF ist ein echter Imageträger. Lassen Sie Ihre Freunde eine Runde im LEAF drehen. Sie werden ihn auf Anhieb mögen.



[www.nissan-leaf.de](http://www.nissan-leaf.de)  
[www.nissan-leaf.at](http://www.nissan-leaf.at)



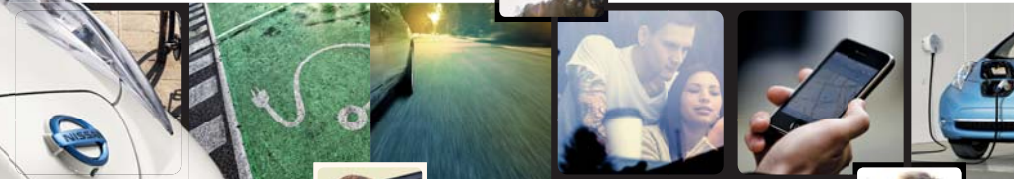


## FAHREN, DAS DIE WELT VERÄNDERT

**EIN VERTRAUTES ÄUSSERES** mit revolutionärem Innenleben. Randvoll mit Innovationen bietet der NISSAN LEAF eine Reichweite von 199 km nach NEFZ-Fahrzyklus. Ein vollelektrischer High-Tech-Umweltaktivist vom Heck bis zur aerodynamischen Frontpartie: Der NISSAN LEAF ist eine absolut saubere Lösung.



*„Ich habe nicht die geringste Ahnung, was ein Liter Sprit kostet.“*



*„Dieses Auto spart mir Unmengen von Geld für Kraftstoff und Wartung, und die Stromkosten sind minimal.“*



*„Dass der LEAF energieeffizient ist, war mir klar. Dass es so viel Spaß macht, ihn zu fahren, habe ich allerdings nicht erwartet.“*



[www.nissan-leaf.de](http://www.nissan-leaf.de)  
[www.nissan-leaf.at](http://www.nissan-leaf.at)

8  
DESIGN

Stromverbrauch (kWh/100 km): kombiniert 15,0; CO<sub>2</sub>-Emissionen: kombiniert 0 g/km; Effizienzklasse: A+. Null CO<sub>2</sub>-Emissionen bei Gebrauch (bei Verwendung von Energie aus regenerativen Quellen). Verschleißteile nicht inbegriffen.

9  
AUSSENDESIGN

10  
DESIGN







#### CHECK-IN

Mit seinem 370-Liter-Kofferraum gehört der NISSAN LEAF zu den Besten seiner Klasse. Auch in der NISSAN LEAF TEKNA Modellversion mit Bose® Sound-System bringen Sie bis zu 355 Liter unter.

#### ÜBERGEPÄCK? KEIN PROBLEM

Wenn Sie mehr Platz brauchen, können Sie die Rücksitze ganz einfach umklappen.



## BELIEBT AUCH BEI GRÖßEREM ANDRANG

#### EIN VOLLWERTIGER 5-SITZER mit höhenverstellbaren

Sitzen vorne und reichlich Platz für alle, die hinten sitzen – der NISSAN LEAF ist ein echter Publikumsmagnet. Besonderen Luxus bietet das Winter-Paket, das Energie spart, weil es Sie – und nicht die Umgebungsluft – warm hält.

Und mit seiner Ausstattung aus Leder oder einem umweltfreundlichen Bio-Gewebe, das aus Zuckerrohr hergestellt wird, zeigt er sein Herz für Erneuerbares.



13  
INNENDESIGN



## COOLE TECHNISCHE AUSSTATTUNG

**DIGITALES ARMATURENBRETT.** Loggen Sie sich in die Instrumententafel des NISSAN LEAF ein: Sie besteht aus einem schönen hinterleuchteten Combimeter, einem geschwungenen digitalen Display hinter dem Lenkrad und einer zentralen Anzeige mit 7-Zoll-LCD-Bildschirm für Ihre sonstigen Daten.



### EV-ANALYSE

Die Verbrauchsanalyse im Bordcomputer hilft Ihnen, die Reichweite Ihres NISSAN LEAF zu maximieren: Das Combimeter zeigt Ihnen in leicht lesbaren Prozentanzeigen den momentanen Energieverbrauch oder die Energieregeneration, den Ladezustand, die vorhandene Restenergie, die Kapazitätsstufen und die Strecke, die Sie noch zurücklegen können.

### FAHREN IM B-MODUS

Schalten Sie in den B-Modus und schon erhöht sich die durch das regenerative High-Tech-Bremssystem rekuperierte Energiemenge, die beim Verlangsamen als Antriebsenergie zurückgewonnen wird.

### 360°-BLICK

Mit der Einparkhilfe Around View Monitor haben Sie Ihre gesamte Umgebung im Blick. Vier Weitwinkelkameras sorgen dafür, dass Sie Ihr Auto von vorn, von hinten und/oder von der Seite und sogar von oben sehen.

### UMWELTFREUNDLICHER MUSIKGENUSS

Ultrakompakt und maßgeschneidert für den NISSAN LEAF: Das neue Bose® Energy-Efficient Series Sound-System füllt den Innenraum mit kraftvollem Spitzenklang und benötigt dafür nur halb so viel Strom wie andere Systeme. Verwandeln Sie den extrem leisen Innenraum des NISSAN LEAF in einen echten Konzertsaal.

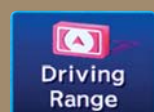




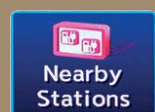


## EINE NEUE ART DER VERBINDUNG NISSAN CARWINGS

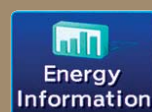
**IT-SUPPORT.** Stellen Sie mit dem intelligenten Navigationssystem Carwings eine Verbindung zwischen Ihrem NISSAN LEAF und Ihrem PC oder Mobiltelefon\* her. So können Sie aus der Ferne den Ladevorgang starten, die Klimaanlage einstellen oder die energiesparendste Route planen – und außerdem Ihre Öko-Bilanz als umweltfreundlicher Fahrer mit der weltumspannenden Community der LEAF Besitzer vergleichen! Carwings unterstützt Sie beim Energiemanagement und hilft Ihnen, die Reichweite Ihres LEAF zu maximieren.



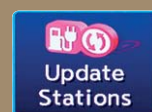
Driving Range



Nearby Stations



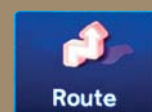
Energy Information



Update Stations



Charging Timer



Route

**REICHWEITE**  
Prüfen Sie, ob die Reichweite für die nächste Fahrt noch ohne Aufladung ausreicht.

**LADESTATIONEN IN DER NÄHE**  
Finden Sie unterwegs die nächstgelegene Ladestation.

**ENERGIEINFORMATIONEN**  
Behalten Sie Ihren Energieverbrauch jederzeit im Auge.

**LADESTATIONEN AKTUALISIEREN**  
Aktualisieren Sie Carwings so, dass neu eingerichtete Ladestationen sofort angezeigt werden.

**STEUERUNG DES LADEBEGINNS**  
Legen Sie per Internet oder Mobiltelefon\* fest, wann der Ladevorgang Ihres LEAF beginnen soll. Klimaanlage und Heizung können Sie auf die gleiche Weise einstellen.

**UMWELTFREUNDLICHE ROUTENPLANUNG**  
Mit der umweltfreundlichen Routenplanung können Sie Ihre Reichweite optimieren, indem Sie die effizienteste Route wählen.



**PC-PLANUNG**  
Planen Sie Ihre Fahrt am PC oder per Mobiltelefon\* und senden Sie den Routenplan anschließend an Ihren NISSAN LEAF.



**LADESTATIONEN**  
Erhalten Sie während der Fahrt Updates der nächstgelegenen Ladestationen.



**FAHRT-RADIUS**  
Mit einem Klick am Lenkrad sehen Sie, ob Sie Ihr Ziel ohne Aufladung erreichen können.



**AUFLADEN VIA MOBILTELEFON**  
Starten Sie den Ladevorgang am PC oder per Mobiltelefon\*. Sie können auch den Batterieladestandard und die aktuelle Reichweite abrufen. Einfacher geht es nicht.



**WELTMEISTER IM UMWELTFREUNDLICHEN FAHREN**  
Werden Sie Teil einer weltweiten Community umweltfreundlicher Fahrer und schauen Sie Ihrem virtuellen Wald beim Wachsen zu.



**FERNGESTEUERTE KLIMAANLAGE**  
Programmieren Sie die Klimaanlage am PC oder per Mobiltelefon\*, damit Ihnen der NISSAN LEAF einen Empfang nach Wunsch bereitet – ob warm oder erfrischend kühl.

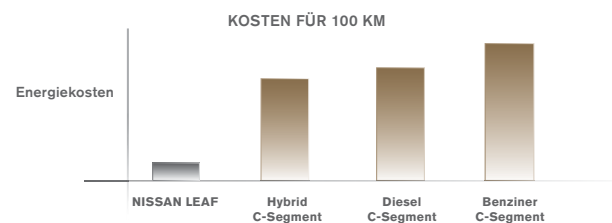




## LADEN ZUR RECHTEN ZEIT

**WÄHLEN SIE IHRE LADESTATION.** Legen Sie unterwegs einen kurzen Ladestopp ein. Oder laden Sie Ihren NISSAN LEAF zu Hause oder während der Arbeit auf.

Der NISSAN LEAF bietet ein extrem wettbewerbsfähiges Betriebskostenpaket.



[www.nissan-leaf.de](http://www.nissan-leaf.de)  
[www.nissan-leaf.at](http://www.nissan-leaf.at)



### 1. SCHNELLLADESTATION

**30 MINUTEN.** Von 0 auf 80 % in nur einer halben Stunde: Schnelles Laden bringt Sie im Handumdrehen wieder auf Touren! Sie können Ihr Auto an einer Schnellladestation aufladen. Die perfekte Lösung, wenn Sie es eilig haben.



### 2. HEIMLADESTATION

**8 STUNDEN.** Laden Sie die Fahrzeugbatterie über Nacht an Ihrer Heimpladestation auf. Ihr LEAF ist nach nur 8 Stunden voll aufgeladen. Lassen Sie Ihre Heimpladestation auf jeden Fall von einem zugelassenen NISSAN Electro-Mobility Operator installieren.

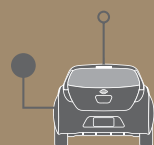


### 3. KABEL + LANDESÜBLICHER STECKER

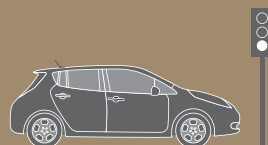
**12 STUNDEN.** Mit einem NISSAN EVSE-Kabel können Sie Ihre Fahrzeugbatterie aufladen, wo immer Sie wollen – an öffentlichen Ladestationen, am Arbeitsplatz oder zu Hause (bitte nur elektrische Anlagen nutzen, die dem neuesten Stand der Technik entsprechen). Mit einer Leistung von 10 A wird die leere Batterie innerhalb von etwa 12 Stunden voll aufgeladen. So geht maximale Flexibilität.



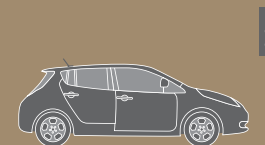
Stromverbrauch (kWh/100 km): kombiniert 15,0; CO<sub>2</sub>-Emissionen: kombiniert 0 g/km; Effizienzklasse: A+. Null CO<sub>2</sub>-Emissionen bei Gebrauch (bei Verwendung von Energie aus regenerativen Quellen). Verschleißteile nicht inbegriffen.



Wachen Sie „vollgetankt“ auf. Voll aufgeladen und per Fernsteuerung vorgewärmt oder -gekühlt: Ihr LEAF ist startklar.



Der NISSAN LEAF erreicht eine Höchstgeschwindigkeit von 144 km/h und bietet vom ersten Meter an 100 % des verfügbaren Drehmoments.



Dank seines regenerativen Bremssystems lädt sich der NISSAN LEAF jedes Mal auf, wenn Sie die Fahrt verlangsamen. So wird die rote Ampel zum neuen besten Freund.



Nehmen Sie erst einmal über Bluetooth® Ihren wichtigen Anruf entgegen und machen Sie dann Ihre Besorgungstour. Die Reichweitenanzeige informiert Sie, dass Sie noch 75 Kilometer übrig haben und sich zwei Ladestationen in der Nähe befinden. Ganz schön praktisch.



Und wieder geht ein schöner Tag im Zeichen der elektrischen Mobilität zu Ende. Ohne Benzin, ohne Emissionen. Zu Hause angekommen, können Sie Ihren LEAF mit günstigem Nachtstrom aufladen, während Sie schlafen.





**AIRBAGS.** Das fortschrittliche NISSAN Airbag-System umfasst zweistufige Frontairbags mit Gurtsensoren, an den Vordersitzen montierte Seitenairbags und im Dach montierte Seiten-Kopfairbags für die Vorder- und Rücksitze.

## SICHER ANKOMMEN

### RUNDUM GESCHÜTZT.

Der NISSAN LEAF ist selbstverständlich mit allen neuesten Sicherheitseinrichtungen ausgestattet.



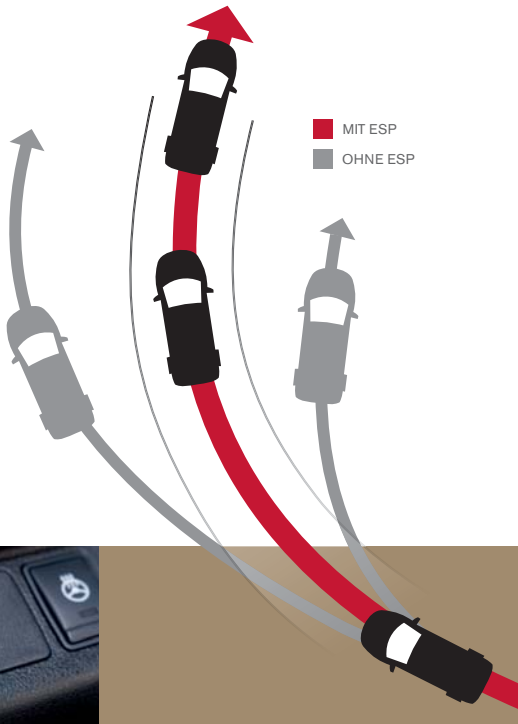
**AVM.** Der Around View Monitor hilft Ihnen beim mühelosen und sicheren Einparken. Vier Weitwinkelkameras zeigen Ihnen die Einparkumgebung aus verschiedensten Blickwinkeln, u. a. von vorn & seitlich, von hinten & seitlich und von oben.



**LED-LEUCHTEN.** Mit ihrem Xenon-ähnlichen Licht erhellen die LED-Leuchten des NISSAN LEAF selbst dunkelste Straßen und verbrauchen dabei nur halb so viel Energie wie Halogenleuchten.



**ESP.** Mit dem elektronischen Stabilitätsprogramm (ESP) behalten Sie immer die Kontrolle über Ihr Fahrzeug. Es erkennt, wann das Fahrzeughandling an seine Grenzen stößt. Wenn nötig, reduziert es die Motorleistung oder bremst ab, damit die Räder nicht durchdrehen.



**BERUHIGENDES ESP:** Das elektronische Stabilitätsprogramm macht selbst rasche Spurwechsel und starke Bremsungen zu ruhigeren Fahrmanövern und sorgt dafür, dass Sie sicher auf Kurs bleiben.







## FÜGEN SIE IHRE PERSÖNLICHE NOTE HINZU

**ORIGINAL NISSAN ZUBEHÖR.** Ob Chromteile oder Beleuchtungselemente, durchdachte Kofferraumwannen oder schicke Felgen: Personalisieren Sie Ihren NISSAN LEAF so, dass er perfekt zu Ihnen passt.

- 1) Windabweiser
- 2) Spiegelkappen, Chrom-Optik
- 3) Tür-Zierleisten, Chrom-Optik
- 4) 17-Zoll-Leichtmetallfelgen
- 5) Nebelleuchtenringe, Chrom-Optik
- 6-8) Fußmatten, 4 Stück



- 9) Beleuchtete Einstiegsleisten
- 10) Sicherheitsabdeckung für den Ladeanschluss

- 11) Kofferraum-Organizer mit 2 Fächern
- 12) Applikation für die Mittelkonsole

- 13) 16-Zoll-Zubehör-Leichtmetallfelge
- 14) Kofferraum-Passformschale – erhältlich für Modelle mit und ohne Bose® Energy-Efficient Series Sound-System.

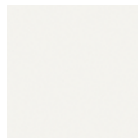


## FARBEN

### DER ENERGIE EINE FARBE GEBEN



Black Metallic - **Z11**



Solid White - **326**



Red Pearl Metallic - **NAJ**



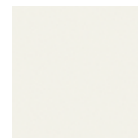
Silver Metallic - **KY0**



Grey Metallic - **KAD**



Blue Pearl Metallic - **RBJ**



White Pearl Metallic - **QAB**

www.nissan-leaf.de  
www.nissan-leaf.at

24

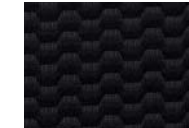
STYLING & ZUBEHÖR

## POLSTER

### AUSWAHL AN POLSTERN



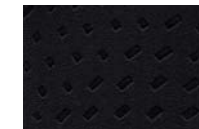
**Schwarz**  
Stoff\*  
VISIA



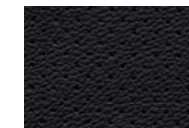
**Beige**  
Veloursgewebe\*  
ACENTA



**Schwarz**  
Veloursgewebe\*  
ACENTA

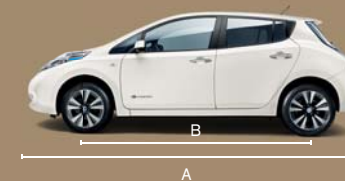


**Schwarz**  
Leder  
TEKNA



\*Bio-Gewebe

### ABMESSUNGEN



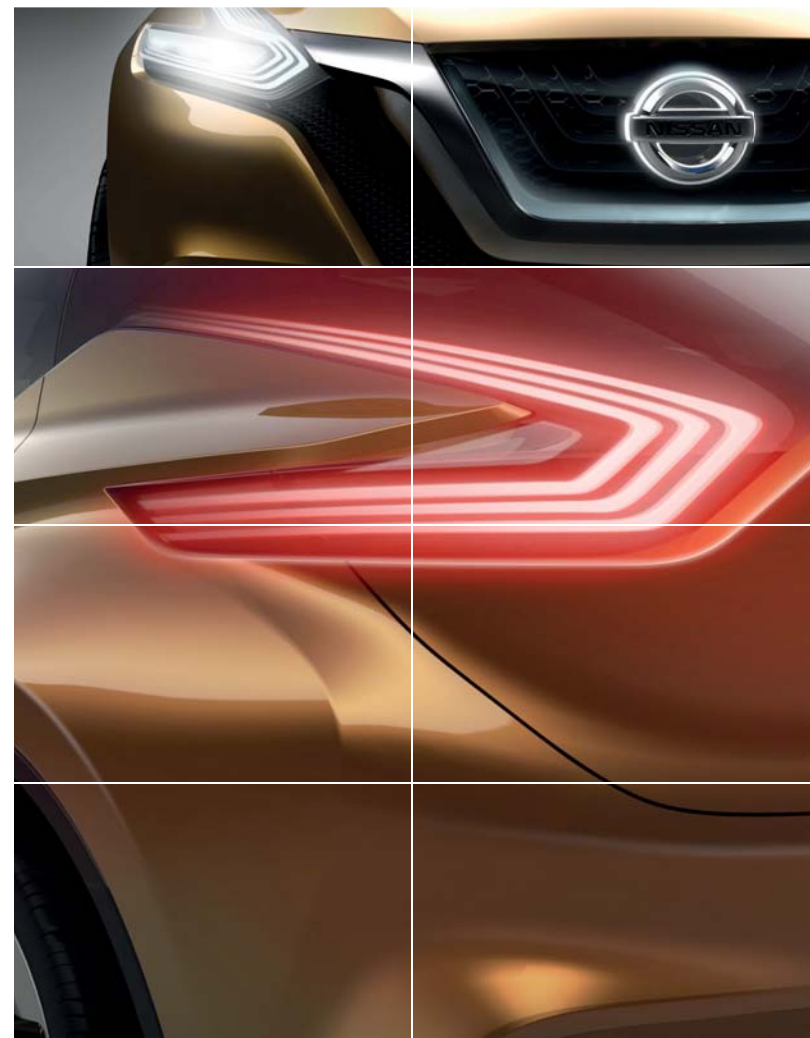
A: Gesamtlänge 4.445 mm  
B: Radstand 2.700 mm  
C: Gesamtbreite 1.770 mm  
D: Gesamthöhe 1.550 mm



25

FARBEN/POLSTER





## UNSER ANTRIEB SIND SIE!

Sie inspirieren uns zu neuen Ideen. Sie lassen uns in neue Richtungen denken und innovativ sein. Für uns bei NISSAN bedeutet Innovation nicht einfach nur neue Extras und Erweiterungen – für uns heißt Innovation Grenzüberschreitung, um den Status quo der Zukunft neu zu erfinden. Darum entwickeln wir unerwartete Lösungen, die so kühn und pragmatisch sind wie Ihre Wünsche. Bei NISSAN entwickeln wir Autos, Zubehör und Serviceleistungen, die neue Wege beschreiten, die das Praktische spannend und das Spannende praktisch machen. Damit für Sie jeder gefahrene Kilometer ein Vergnügen ist.



### DER NISSAN LEAF BIETET IHNEN:

5 JAHRE/100.000 KM HERSTELLERGARANTIE  
AUF ELEKTROFAHRZEUGSPEZIFISCHE  
BAUTEILE UND 3 JAHRE/100.000 KM  
ALLGEMEINE HERSTELLERGARANTIE

12 JAHRE GARANTIE GEGEN DURCHROSTUNG

SERVICEINTERVALL 30.000 KM ODER  
12 MONATE, JE NACHDEM, WAS ZUERST  
EINTRIFFT

Die Garantie auf die NISSAN LEAF  
Lithium-Ionen-Batterie schützt Sie für einen  
Zeitraum von 5 Jahren bis 100.000 km  
auch für den Fall, dass die Kapazität unter  
9 (von 12) Kapazitätsbalken nach der  
LEAF Kapazitätsanzeige absinkt.





Zero Emission

[www.nissan.de](http://www.nissan.de)  
[www.nissan.at](http://www.nissan.at)

Folgen Sie dem NISSAN LEAF auf:



Wir haben alles darangesetzt, dass diese Broschüre zum Zeitpunkt des Drucks (Juni 2013) inhaltlich richtig ist. NISSAN Europe ist um die ständige Weiterentwicklung seiner Produkte bemüht und behält sich deshalb das Recht vor, die in dieser Broschüre angegebenen Spezifikationen und abgebildeten Fahrzeuge jederzeit zu ändern. NISSAN Händler werden so schnell wie möglich über solche Änderungen informiert. Aktuelle Informationen erhalten Sie von Ihrem NISSAN Händler. Aufgrund drucktechnischer Beschränkungen können die in dieser Broschüre abgebildeten Farben geringfügig von den tatsächlichen Farbtönen des Lackes oder der Innenausstattungsmaterialien abweichen. Alle Rechte vorbehalten. Der Nachdruck oder die Vervielfältigung, auch auszugsweise, ist ohne vorherige schriftliche Zustimmung von NISSAN Europe verboten. Kundenbetreuung in Österreich: Telefon +43 (0) 1 90 577 762. Kunden in Deutschland erhalten Informationen zur kostenlosen Rückgabe Ihres Altfahrzeugs hier: im Internet unter [www.nissan.de](http://www.nissan.de), per Mail an [deutschland@nissan.de](mailto:deutschland@nissan.de), bei jedem NISSAN Händler oder unter Telefon +49 (0) 22 32/57-20 80 (NISSAN Kundenbetreuung).

Diese Broschüre wurde auf chlorfreiem Papier gedruckt – EURO LEAF GEA 06/2013 – Gedruckt in der EU. Druck-Nr. 6991. Gestaltet von NEW BBDO, Frankreich – Tel.: +33 1 40 62 37 37 und produziert von E-GRAPHICS/FRANCE, Frankreich – Tel.: +33 1 49 09 25 35.

Ihr NISSAN Händler:





Innovation  
that excites

# NISSAN LEAF

Zero Emission



PREISLISTE

gültig ab 01. Juli 2013

# Die Modelle

| Modelle | Motor        | kW (PS)  | Getriebe                     | Preise brutto<br>in Euro mit<br>Batterie Miete | Preise brutto<br>in Euro mit<br>Batterie Kauf |
|---------|--------------|----------|------------------------------|--|---|
| VISIA   | Elektromotor | 80 (109) | Automatikgetriebe, stufenlos | 23.790,-                                       | 29.690,-                                      |
| ACENTA  | Elektromotor | 80 (109) | Automatikgetriebe, stufenlos | 26.790,-                                       | 32.690,-                                      |
| TEKNA   | Elektromotor | 80 (109) | Automatikgetriebe, stufenlos | 29.190,-                                       | 35.090,-                                      |

Batterie (Hinweis von NISSAN: VERTRAG ZUR BATTERIEMIETE UND ZUGEHÖRIGE SERVICES NACH DEN KONDITIONEN DER NISSAN BANK;  
GESCHÄFTSBEREICH DER RCI BANQUE S.A. NIEDERLASSUNG DEUTSCHLAND)

| Preise des Batterie Leasings | Laufleistung (km/Jahr): bis zu |                          |                          |                          |                          |
|------------------------------|--------------------------------|--------------------------|--------------------------|--------------------------|--------------------------|
|                              | 12.500 km<br>Preise in €       | 15.000 km<br>Preise in € | 17.500 km<br>Preise in € | 20.000 km<br>Preise in € | 25.000 km<br>Preise in € |
| ab 36 Monate                 | 79,-                           | 86,-                     | 94,-                     | 102,-                    | 122,-                    |
| 24 Monate                    | 89,-                           | 96,-                     | 104,-                    | 112,-                    | 132,-                    |
| 12 Monate                    | 99,-                           | 106,-                    | 114,-                    | 122,-                    | 142,-                    |

# Mobility Offer



NISSAN  
Innovation that excites

Zero Emission



# MOBI-Card

9999 1234 5678 9999  
NISSAN CENTER EUROPE GmbH  
Max Mustermann  
Musterstraße 123  
1234 Musterstadt

## MOBI-Card

**Die MOBI-Card beinhaltet folgende Leistungen:**

- 14 Tage pro Jahr einen NISSAN Qashqai kostenlos mieten.
- Die Anmietung erfolgt bei einem von über 600 teilnehmenden Stationen unseres Partners 'Europa Service' mit einem Reservierungsvorlauf von 72 Stunden.

Dieses Angebot gilt für einen Zeitraum von 3 Jahren.

Alle Preisangaben in EURO sind unverbindliche Preisempfehlungen einschl. 19 % Mehrwertsteuer ab Auslieferungslager der NISSAN CENTER EUROPE GMBH zuzüglich Überführung und Zulassung. Der Inhalt entspricht den zum Zeitpunkt der Drucklegung vorhandenen Kenntnissen, Änderungen der beschriebenen Modelle bleiben vorbehalten. Ihr NISSAN Vertragshändler wird Sie gerne über etwaige Änderungen informieren.



Sonderausstattung gegen Mehrpreis

| Sonderausstattung  | Preise in € | VISIA | ACENTA | TEKNA |
|--|-------------|-------|--------|-------|
| Schnellladeanschluss (für Gleichstrom bis 50 kW)   | 490,-       | ○     | ●      | ●     |
| NISSAN Connect (inkl. Rückfahrkamera)  | 750,-       | ○     | –      | –     |
| Winter-Paket, enthält Sitzheizung vorne und hinten, beheizbares Lederlenkrad und beheizbare Außenspiegel | 330,-       | –     | ○      | ●     |
| Solarspoiler   | 300,-       | –     | ○      | ○     |
| Metalliclackierung   | 550,-       | ○     | ○      | ○     |

Original NISSAN Zubehör

| Zubehör  | Preise € |
|--|----------|
| Gepäckraum-Trenngitter   | 155.–    |
| Seitenschutzleisten, schwarz, 4 Stück  | 159.–    |
| Einstiegsleistenmit beleuchtetem LEAF-Modellschriftzug, Satz 2 Stück für vorne | 198.–    |
| Automatik-Komfortmodul für elektrisch anklappbare Außenspiegel                 | 78.–     |
| Textil-Fußmatten, Velours  | 38.–     |
| Textil-Kofferraummatte für Modelle mit und ohne Bose-System                    | 27.–     |
| Kofferraum-Organizer mit 2 Staufächern   | 183.–    |
| Kofferraum-Paßformschale, soft   | 69.–     |
| Abdeckung für Ladeanschluss*   | 255.–    |
| 16" Leichtmetall-Winterkomplettrad 205/55 R16 91H, Stück                       | 252.–    |

Preise inkl. 19% MwSt. zzgl. Montage, TÜV und Lackierung wo erforderlich.  
\* über eingeschränkte Nutzungsmöglichkeiten informiert Sie Ihr NISSAN Händler

- Sonderausstattung
- Serienausstattung
- Werkseitig nicht lieferbar

## Wesentliche Serienausstattung

### VISIA

|  |
|--|
| 16" Stahlfelgen mit vollflächiger Abdeckung und Bereifung 205/55 R16                   |
| 6 Airbags  |
| Anti-Blockiersystem (ABS) mit elektronischer Bremskraftverteilung (EBD)                |
| Außenspiegel elektrisch einstellbar  |
| Berganfahrassistent  |
| Elektronisches Stabilitätsprogramm (ESP)   |
| Halogenscheinwerfer  |
| Intelligent Key mit Entriegelungsmöglichkeit der Abdeckung der Ladeanschlüsse          |
| Klimaautomatik, inkl. Pollenfilter   |
| Lade-Anschluss für Wechselstrom 3.3 kW   |
| Mittelkonsole in Metallic Grau matt  |
| Nebelscheinwerfer mit integriertem Tagfahrlicht  |
| Radio-CD-Kombination mit MP3-Wiedergabe, AUX-Schnittstelle, Bluetooth®, 4 Lautsprecher |
| Rückbank im Verhältnis 60:40 umklappbar  |
| Sitzbezüge aus Stoff in schwarz  |
| EVSE-Kabel zur Ladung via Schuko-Haushalts-Stecker                                     |

## Wesentliche Mehrausstattung

### ACENTA gegenüber VISIA

|   |
|---|
| 16" Leichtmetallfelgen mit Bereifung 205/55 R16   |
| 2 Lade-Anschlüsse für Wechselstrom 3.3 kW und Gleichstrom 50 kW                                       |
| Außenspiegel in Wagenfarbe lackiert elektrisch einstellbar, anklappbar                                |
| CD mp3 AM/FM-Radio mit USB-, iPod- und Audioeingang, 6 Lautsprecher                                   |
| Fahrtlichtautomatik mit "Follow me Home"-Funktion   |
| Geschwindigkeitsregelanlage und Geschwindigkeitsbegrenzer (Speed Limiter)                             |
| Mittelkonsole in Metallic Schwarz glänzend  |
| Multimedia-System mit 7-Zoll-Touchscreen, Navigation, Rückfahrkamera                                  |
| Regensensor   |
| Sitzbezüge aus Stoff in schwarz oder beige  |
| Telematiksystem mit Online-Unterstützung und Fernsteuerung von Laden und Klimatisierung über Carwings |
| Verdunkelte Scheiben ab B-Säule   |
| Rückfahrkamera  |
| Fahrmodus "B"   |

## Wesentliche Mehrausstattung

### TEKNA gegenüber ACENTA

|  |
|--|
| 17" Leichtmetallfelgen mit Bereifung 215/50 R17  |
| Around View Monitor  |
| BOSE Soundsystem inkl. 7 Lautsprechern   |
| LED Scheinwerfer   |
| Sitzbezüge aus Leder in schwarz  |
| Winterpaket, enthält Sitzheizung vorne und hinten und beheizbares Lenkrad, beheizbare Außenspiegel |



Die Ausstattung

| Typ  | VISIA           | ACENTA          | TEKNA |
|--|-----------------|-----------------|-------|
| <b>Außenausstattung</b>  |                 |                 |       |
| Außenspiegel:  |                 |                 |       |
| – elektrisch einstellbar   | ●               | ●               | ●     |
| – in Wagenfarbe lackiert   | –               | ●               | ●     |
| – elektrisch anklappbar  | –               | ●               | ●     |
| – beheizbar  | –               | ○ <sup>2)</sup> | ●     |
| Bereifung und Räder:   |                 |                 |       |
| – 16" Stahlfelgen mit vollflächiger Abdeckung und Bereifung 205/55 R16 | ●               | –               | –     |
| – 16" Leichtmetallfelgen mit Bereifung 205/55 R16                      | –               | ●               | –     |
| – 17" Leichtmetallfelgen mit Bereifung 215/50 R17                      | –               | –               | ●     |
| Dachantenne  | ●               | ●               | ●     |
| Dachspoiler mit integriertem 3. Bremslicht                             | ●               | ●               | ●     |
| Lade-Anschluss vorn  |                 |                 |       |
| – Wechselstrom (bis 3.3 kW)  | ●               | ●               | ●     |
| – Gleichstrom (bis 50 kW)  | ○ <sup>1)</sup> | ●               | ●     |
| Regensensor  | –               | ●               | ●     |
| Scheiben:  |                 |                 |       |
| Frontscheibe und Front-Seitenscheiben mit UV- und Infrarotfilter       | ●               | ●               | ●     |
| Heckscheibe und Heck-Seitenscheiben abgedunkelt                        | –               | ●               | ●     |
| Scheibenwischer  |                 |                 |       |
| – mit Intervallschaltung, vorne und hinten                             | ●               | ●               | ●     |
| – mit Scheibenwaschanlage, vorne und hinten                            | ●               | ●               | ●     |
| Scheinwerfer:  |                 |                 |       |
| – Fahrtlichtautomatik mit „Follow me Home“-Funktion                    | –               | ●               | ●     |
| – Halogenscheinwerfer  | ●               | ●               | –     |
| – LED Scheinwerfer vorn mit automatischer Höhenregulierung             | –               | –               | ●     |
| – LED Rückleuchten   | ●               | ●               | ●     |
| – Nebelscheinwerfer mit integriertem Tagfahrlicht                      | ●               | ●               | ●     |
| Stoßfänger in Wagenfarbe und verkratzungshemmend lackiert              | ●               | ●               | ●     |
| Türaußengriffe in Chromoptik   | ●               | ●               | ●     |

● Serienausstattung  
○ Sonderausstattung  
– Werkseitig nicht lieferbar  
<sup>1)</sup> Schnellladeanschluss optional erhältlich  
<sup>2)</sup> Nur in Verbindung mit Winterpaket erhältlich

# Die Ausstattung

| Typ   | VISIA           | ACENTA | TEKNA |
|---|-----------------|--------|-------|
| <b>Technische Ausstattung</b>   |                 |        |       |
| Fahrmodus „B“   | –               | ●      | ●     |
| Start-Stopp-Knopf   | ●               | ●      | ●     |
| Around View Monitor mit 360° Rundumsicht <sup>2)</sup>  | –               | –      | ●     |
| Audio- und Navigationssystem:   |                 |        |       |
| – Radio-CD-Kombination mit MP3-Wiedergabe, AUX-Schnittstelle, Bluetooth®, 4 Lautsprecher  | ●               | –      | –     |
| – NISSAN Connect (2-DIN Navigationseinheit mit 5,8"-Farbdisplay und Touchscreen, Radio-CD-Kombination mit MP3-Wiedergabe, 6 Lautsprecher, Kartenmaterial EU inkl. TMC, Rückfahrkamera in Farbe, USB-Schnittstelle, iPod® Gateway, Bluetooth® Audio streaming)   | ○               | –      | –     |
| – Multimedia-System mit 7-Zoll-Touchscreen, Navigation, Sprachsteuerung, CD, MP3, Bluetooth®, USB- und Audioeingang (iPod®-kompatibel), 6 Lautsprecher  | –               | ●      | ●     |
| – BOSE Soundsystem inkl. 7 Lautsprechern  | –               | –      | ●     |
| Elektrische Fensterheber vorne und hinten mit Einklemmschutz und One-Touch-Automatik  | ●               | ●      | ●     |
| Geschwindigkeitsregelanlage und Geschwindigkeitsbegrenzer (Speed Limiter)   | –               | ●      | ●     |
| Lenkradfernbedienung und Freisprecheinrichtung  | ●               | ●      | ●     |
| Rückfahrkamera  | ○ <sup>1)</sup> | ●      | –     |
| Servolenkung, geschwindigkeitsabhängig  | ●               | ●      | ●     |
| Telematiksystem mit Online-Unterstützung und Fernsteuerung von Laden und Klimatisierung über Carwings   | –               | ●      | ●     |
| Zentralverriegelung   |                 |        |       |
| – mit Funkfernbedienung   | ●               | ●      | ●     |
| – mit Intelligent Key inkl. Entriegelungsmöglichkeit der Abdeckung der Ladeanschlüsse   | ●               | ●      | ●     |
| – automatische Türverriegelung, geschwindigkeitsabhängig  | ●               | ●      | ●     |
| <b>Sicherheitsausstattung</b>   |                 |        |       |
| Airbags:  |                 |        |       |
| – Fahrer und Beifahrerairbag  | ●               | ●      | ●     |
| – Beifahrerairbag abschaltbar   | ●               | ●      | ●     |
| – Seitenairbags vorne   | ●               | ●      | ●     |
| – Kopfairbags, vorn und hinten  | ●               | ●      | ●     |
| Akustisches Annäherungssignal intermittierend, nach vorne abstrahlend bis 30 km/h   | ●               | ●      | ●     |
| Akustisches Warnsignal nach hinten abstrahlend bei eingelegtem Rückwärtsgang  | ●               | ●      | ●     |
| Anti-Blockiersystem (ABS) mit elektronischer Bremskraftverteilung (EBD) und NISSAN Bremsassistent   | ●               | ●      | ●     |
| Berganfahrassistent   | ●               | ●      | ●     |
| Dritte Bremsleuchte   | ●               | ●      | ●     |
| Elektronisches Stabilitätsprogramm (ESP)  | ●               | ●      | ●     |
| EVSE-Kabel mit Mode2-Sicherheitssystem via Schuko-Haushalts-Stecker   | ●               | ●      | ●     |
| Halogen-Fernlicht   | ●               | ●      | ●     |
| ISOFIX-Kindersitz-Befestigungspunkte, hinten auf äußeren Plätzen  | ●               | ●      | ●     |
| Kindersicherung an den hinteren Türen   | ●               | ●      | ●     |
| Kopfstützen höhenverstellbar auf allen Plätzen  | ●               | ●      | ●     |
| Nebelschlussleuchte   | ●               | ●      | ●     |
| Sicherheitsgurte:   |                 |        |       |
| – Dreipunkt-Sicherheitsgurte auf allen Plätzen  | ●               | ●      | ●     |
| – Gurtstraffer und Gurtkraftbegrenzer für Sicherheitsgurte, vorne   | ●               | ●      | ●     |
| Tagfahrlicht in Frontstoßfängern integriert   | ●               | ●      | ●     |
| Warnsignal bei nicht angelegtem Sicherheitsgurt, vorne akustisch  | ●               | ●      | ●     |
| <div>● Serienausstattung</div> <div>○ Sonderausstattung</div> <div>– Werkseitig nicht lieferbar</div> <div><sup>1)</sup> Nur in Verbindung mit NISSAN Connect erhältlich</div> <div><sup>2)</sup> 4 Kameras (vorne, im Heck und in den Außenspiegeln) erzeugen eine 360° Vogelperspektive, welche auf dem Display im Cockpit wiedergegeben wird, und ermöglichen somit sicheres und präzises Einparken.</div> |                 |        |       |



# Die Ausstattung

| Typ  | VISIA | ACENTA          | TEKNA |
|--|-------|-----------------|-------|
| <b>Instrumentierung</b>  |       |                 |       |
| Bordcomputer mit Energieverbrauchsanzeige und Fahrstatistik  | ●     | ●               | ●     |
| Dual-Display für Geschwindigkeitsanzeige, Batteriekapazitäts- und Restreichweitenanzeige, Energieverbrauchsanzeige     | ●     | ●               | ●     |
| Ladefunktionsanzeige auf dem Armaturenbrett  | ●     | ●               | ●     |
| <b>Innenausstattung</b>  |       |                 |       |
| Armlehnen an den Türen   | ●     | ●               | ●     |
| Defrosterdüsen für Front- und Seitenscheiben   | ●     | ●               | ●     |
| Fahrersitz, höhenverstellbar   | ●     | ●               | ●     |
| "Fernentriegelung für Abdeckung der Ladeanschlüsse, vom Innenraum elektronisch (und elektronisch per Intelligent Key)" | ●     | ●               | ●     |
| Haltegriffe für Beifahrer und Fondspassagiere  | ●     | ●               | ●     |
| Innenspiegel, abblendbar   | ●     | ●               | ●     |
| Klimaautomatik, inkl. Pollenfilter   | ●     | –               | –     |
| Klimaautomatik, inkl. Pollenfilter, Zeitsteuerung  | –     | ●               | ●     |
| Kofferraumbeleuchtung  | –     | ●               | ●     |
| Lenksäule, höhenverstellbar  | ●     | ●               | ●     |
| Leselampe, vorne   | ●     | ●               | ●     |
| Make-up-Spiegel, auf Fahrer und Beifahrerseite   | ●     | ●               | ●     |
| Mittelarmlehne, vorne  | ●     | ●               | ●     |
| Rücksitzbank asymmetrisch geteilt umklappbar (60 : 40)   | ●     | ●               | ●     |
| Sitzbezüge:  |       |                 |       |
| – aus Stoff in schwarz   | ●     | –               | –     |
| – aus Stoff in schwarz oder beige  | –     | ●               | –     |
| – aus Leder in schwarz   | –     | –               | ●     |
| Sitzheizung, vorne und hinten  | –     | ○ <sup>1)</sup> | ●     |
| Steckdose, 12 V, vorne   | ●     | ●               | ●     |
| <b>Ablage- und Verstaumöglichkeiten</b>  |       |                 |       |
| Brillenfach im Dachhimmel  | ●     | ●               | ●     |
| Handschuhfach beleuchtet   | ●     | ●               | ●     |
| Taschen auf Rückseite der Vordersitze  | ●     | ●               | ●     |

● Serienausstattung

– Werkseitig nicht lieferbar

<sup>1)</sup> Optional erhältlich mit Option Winterpaket

## Technische Daten

| Typ                                |   |                                 |            |
|------------------------------------|---|---------------------------------|------------|
| Sitzplätze                         | VISIA<br>5  | ACENTA<br>5                     | TEKNA<br>5 |
| <b>Motor / Kraftübertragung</b>    |   |                                 |            |
| Motor-Bauart                       | Elektromotor  |                                 |            |
| Leistung (max. bei 30 Minuten)     | kW (PS) bei U/min<br>80 (109) / 3008-10000  |                                 |            |
| Max. Drehmoment                    | Nm bei U/min<br>254 / 0-3008  |                                 |            |
| Batteriekapazität                  | 24kWh, 48 Module  |                                 |            |
| Batterie                           | Laminierte Lithium-Ionen Batterie   |                                 |            |
| Antrieb                            | Frontantrieb  |                                 |            |
| Übersetzung Achsantrieb            | 8,19  |                                 |            |
| <b>Fahrwerk / Lenkung</b>          |   |                                 |            |
| Vorderachse                        | Einzelradaufhängung, McPherson Federbeine, Stabilisator, hydraulische Teleskopschwingungsdämpfer                                |                                 |            |
| Hinterachse                        | Torsionsstarachse, hydraulische Teleskopschwingungsdämpfer  |                                 |            |
| Felgengröße                        | 16"x6,5J  | 16"x6,5J                        | 17"x6,5J   |
| Reifengröße                        | 205/55 R16  | 205/55 R16                      | 215/50 R17 |
| Bremsanlage                        | Hydraulisches Zweikreisbremssystem (diagonale Aufteilung) mit Bremskraftverstärker, elektronischer Bremskraftverteilung und ABV |                                 |            |
|                                    | vorn  | Scheibenbremsen (innenbelüftet) |            |
|                                    | hinten  | Scheibenbremsen (innenbelüftet) |            |
| Lenkung                            | Zahnstangenlenkgetriebe mit hydraulischer Hilfskraftunterstützung   |                                 |            |
| Wendekreis                         | m   | 10,4                            | 10,8       |
| <b>Kofferrauminhalt / Gewichte</b> |   |                                 |            |
| Kofferrauminhalt nach VDA-Messung  | l   | 370                             | 355        |
| bei umgelegter Rücksitzbank        | l   | 720                             |            |
| Zulässiges Gesamtgewicht           | kg  | 1.945                           |            |
| Leergewicht*                       | kg  | 1.505 – 1.578                   |            |
| Zuladung                           | kg  | 367 – 440                       |            |
| Zulässige Achslast, vorn           | kg  | 1.030                           |            |
| Zulässige Achslast, hinten         | kg  | 960                             |            |
| <b>Fahrleistung</b>                |   |                                 |            |
| Reichweite (nach NEFZ)             | km  | 199                             |            |
| Höchstgeschwindigkeit              | km/h  | 144                             |            |
| Verbrauch                          | gesamt kWh /100km   | 15,0                            |            |
| (Messverfahren nach UN ECE 101)    |   |                                 |            |
| CO <sub>2</sub> -Emissionen        | g/km  | 0                               |            |
| (Messverfahren nach EU-Norm)       |   |                                 |            |
| Effizienzklasse                    |   | A+                              |            |
| Beschleunigung von 0-100 km /h     | s   | 11,5                            |            |
| <b>Abmessungen</b>                 |   |                                 |            |
| Länge / Breite / Höhe              | mm  | 4.445 / 1.770 / 1.550           |            |
| Radstand                           | mm  | 2.700                           |            |
| Spurweite                          | vorne mm  | 1.540                           | 1.530      |
|                                    | hinten mm   | 1.535                           | 1.525      |

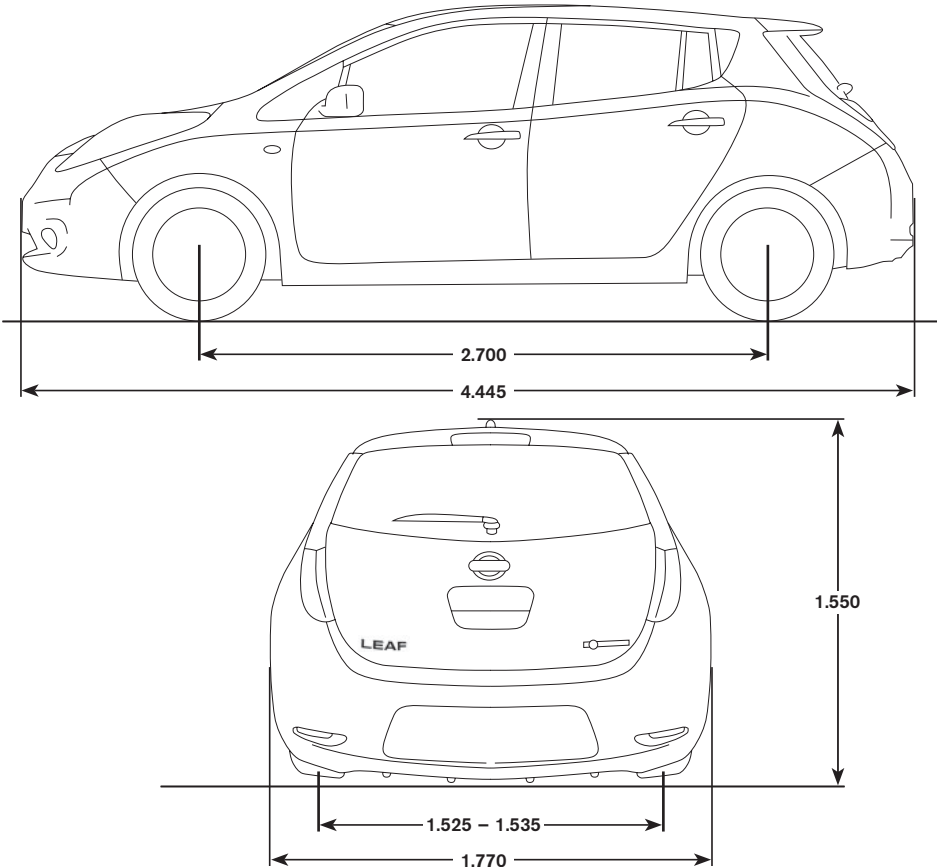


Farben- und Polsterkombinationen

| Modelle             | VISIA              | ACENTA             |                    | TEKNA              |
|---------------------|--------------------|--------------------|--------------------|--------------------|
|                     | Stoff<br>Black (G) | Stoff<br>Black (G) | Stoff<br>Beige (K) | Leder<br>Black (G) |
| RBJ Blue Pearl (M)  | ○                  | ○                  | ○                  | ○                  |
| QAB White Pearl (M) | ○                  | ○                  | ○                  | ○                  |
| KY0 Silver (M)      | ○                  | ○                  | ○                  | ○                  |
| 326 White (S)       | ●                  | ●                  | ●                  | ●                  |
| Z11 Black (M)       | ○                  | ○                  | ○                  | ○                  |
| NAJ Red Pearl (M)   | ○                  | ○                  | ○                  | ○                  |
| KAD Grey (M)        | ○                  | ○                  | ○                  | ○                  |

Abmessungen

Alle Angaben in mm



- (S) Standard
- (M) Metalliclackierung
- Serienausstattung
- Sonderausstattung

# Rechenbeispiel

Grundmodell

Gewünschte Sonderausstattung

Kaufpreis

Finanzierung

Anzahlung/Gebrauchtwagen

Kreditwunsch

1. Monatsrate

\_\_ \_\_ Monatsraten à \_\_ \_\_

Leasing

Sonderzahlung

Leasingrate/Monat

\_\_ \_\_ Monate Vertragsdauer

\_\_ \_\_ \_\_ \_\_ \_\_ \_\_ \_\_ \_\_ Jährliche Fahrleistung/km

# Rechenbeispiel

Grundmodell

Gewünschte Sonderausstattung

Kaufpreis

Finanzierung

Anzahlung/Gebrauchtwagen

Kreditwunsch

1. Monatsrate

\_\_ \_\_ Monatsraten à \_\_ \_\_

Leasing

Sonderzahlung

Leasingrate/Monat

\_\_ \_\_ Monate Vertragsdauer

\_\_ \_\_ \_\_ \_\_ \_\_ \_\_ \_\_ \_\_ Jährliche Fahrleistung/km



## **NISSAN CENTER EUROPE GMBH**

Renault Nissan Straße 6 –10  
50321 Brühl

Internetadresse: [www.nissan.de](http://www.nissan.de)

Ihr NISSAN Händler: