

## Türschlösser Einstellen:

1. 4x Schrauben Torx T30 entfernen

Bild:



2. Dichtung von Karosserie lösen

Bild:



3. unteren Dorn mit gekröpften Ringschlüssel 16mm entfernen

Bild:



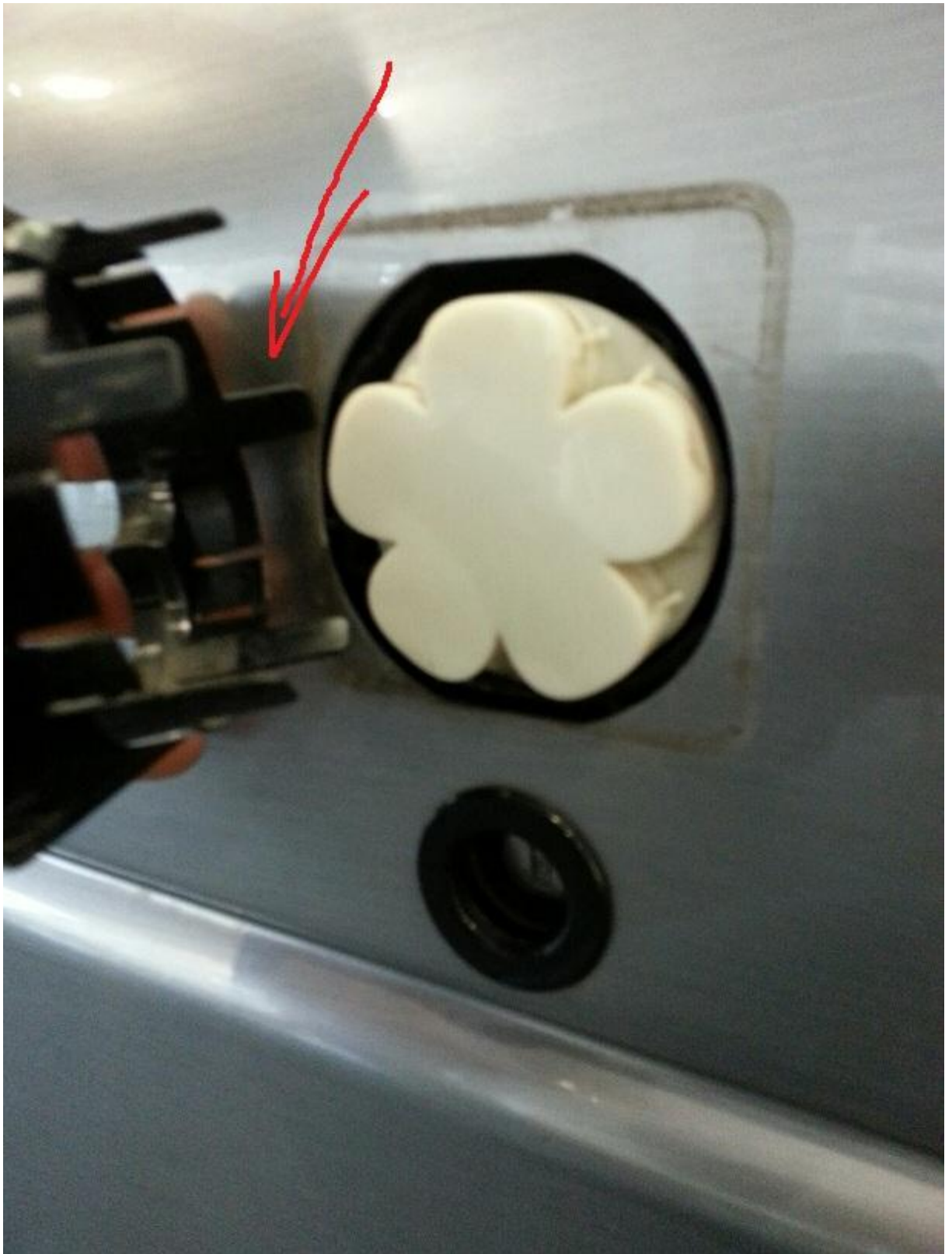
4. untere Schraube vom Kotflügel Torx T30 entfernen und Spreizkopf am Clip lösen und entfernen

Bild:





5. schwarzen Einfassrahmen entfernen vorsichtig mit kleinen Schraubenzieher  
Bild:

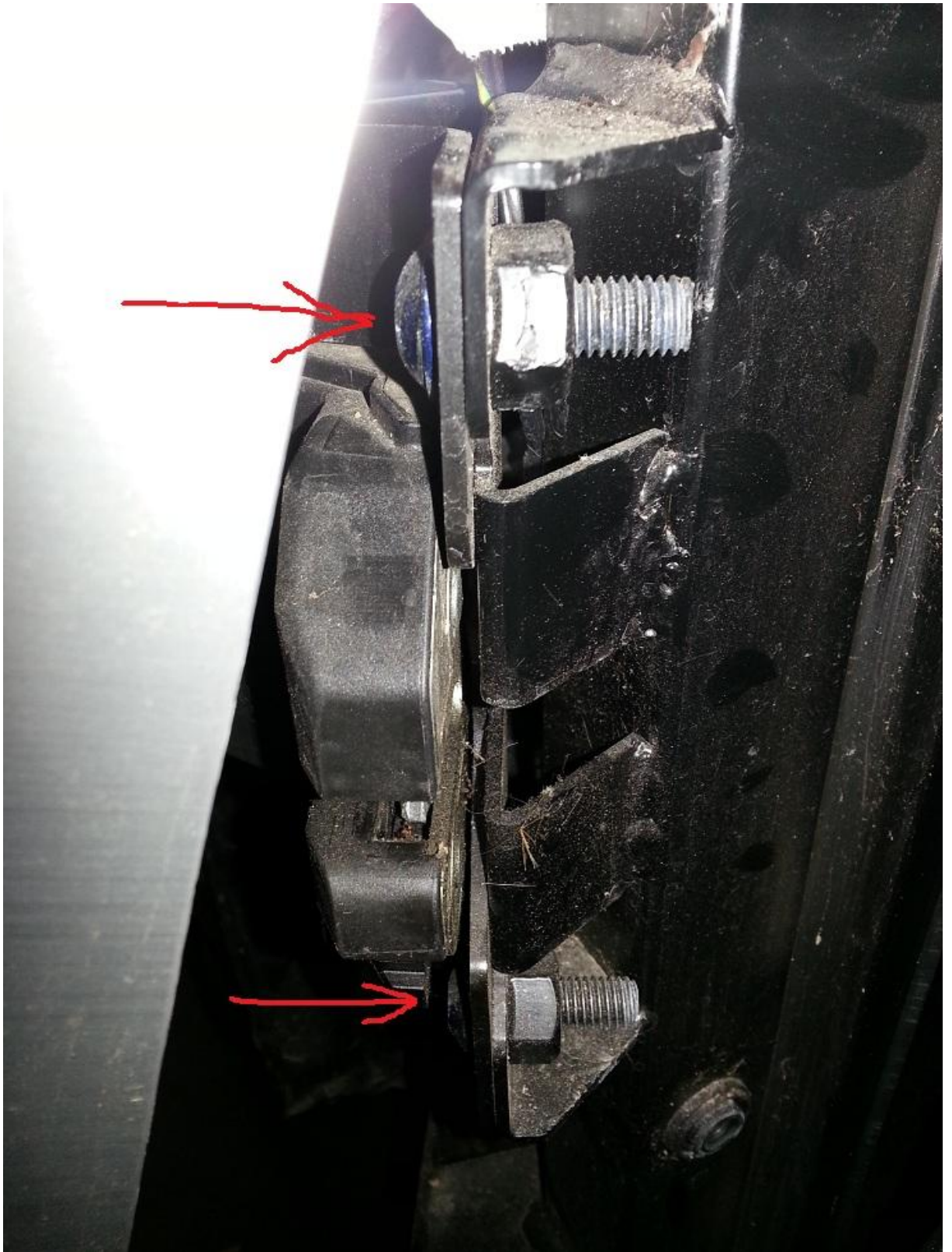


6. Kotflügelverkleidung über den oberen Dorn nach aussen drücken sehr Vorsichtig!  
Bild:



7. Nun die 2x Torx T30 lösen und das Türschloss 1) nach vorn für mehr Spannung damit die Tür beim erstenmal aufspringt 2) wenn Spannung zu groß in Richtung Heck verschieben  
Bild:





Es ist dabei immer ein wenig Feingefühl und Geduld gefragt ©